









ROBERTO BECCACECI

EXCLAMAVIT IESUS...

Sinfonia n. 2
per orchestra

violini II

ABBREVIAZIONI E SEGNI CONVENZIONALI

flttz.	<i>flutterzunge</i> ;				
bordo	il più vicino possibile al bordo,	centro	al centro della membrana,	metà	alla metà del disco;
l.v.	lasciar vibrare;				
M	motore acceso,	M	motore spento;		
T	pedale tonale;				
arco	con l'arco,	N	esecuzione normale;		
pizz.	pizzicato;				
pont.	sul ponticello,	>>pont.	vicino al ponticello;		
punta	alla punta;				
tast.	sulla tastiera,	>>tast.	verso la tastiera;		
SV	senza vibrare,	VL	vibrato lento,	VR	vibrato rapido;
V	vibrato normale (nel caso del <i>Vibrafono</i> , VM indica la velocità media del motore);				
	passaggio graduale da un tipo di vibrato ad un altro;				
ord.	ordinario;				
s.att.	senza far sentire l'attacco;				
SORD.	con sordina,	s. sord.	senza sordina;		
	passaggio graduale da una modalità esecutiva ad un'altra;				
 	rispettivamente, note e pause di valore indeterminato. La durata relativa è proporzionale alla distanza che separa i segni stessi;				
 	corona breve,		corona lunga;		
 	i segni indicano un comune livello dinamico di tutte le parti prive di indicazione propria.				

AVVERTENZE

- 1. I segni di alterazione hanno valore - esclusivamente - nell'ambito della misura e del singolo pentagramma cui si riferiscono.
- 2. La linea tratteggiata indica il passaggio di una stessa parte da uno strumento o da una sezione ad un'altra.

Violini II

EXCLAMAVIT IESUS...

Sinfonia n. 2 - per orchestra

R. Beccaceci
(2010 - '11)

Parte I

Largo e maestoso; con grande energia

♩ = 36 ca.

Violini II
(divisi)

fff *fff*

poco rit. -----

Più lento

♩ = 28 ca.

A

SORD.

3

3

4

(div.)

SORD. SORD.

Liberamente lento e fluido (senza tempo)

9 **B**

Vib.

(a Tempo)

>>tast. - punta

....ripetere, seguendo il Vib., fino a concludere in un punto qualunque...

(div.)

IV >>tast. - punta

....ripetere, seguendo il Vib., fino a concludere in un punto qualunque...

(ppp) assolutamente uniforme; come una bruma indistinta

(ppp) assolutamente uniforme; come una bruma indistinta

14

Vib.

(div.)

15

Vib.

(div.)

stringendo moltissimo

ribattendo *ad libitum*.....

>>tast. _____ >pont.

>>tast. _____ >pont.

(ppp) _____ *ff*

Scorrevole; un poco ansioso

17

$\text{♩} = 28 \text{ ca.}$

C

s. sord. 2 3

(div.) s. sord. 2 3

sempre legatissimo e poco vibr.

22

(div.)

mp *mf* *mp*

26

(div.)

D

34

(div.)

E

38

(div.)

poco *p* *mp* *p*

42

tutti

F

mp



45

poco

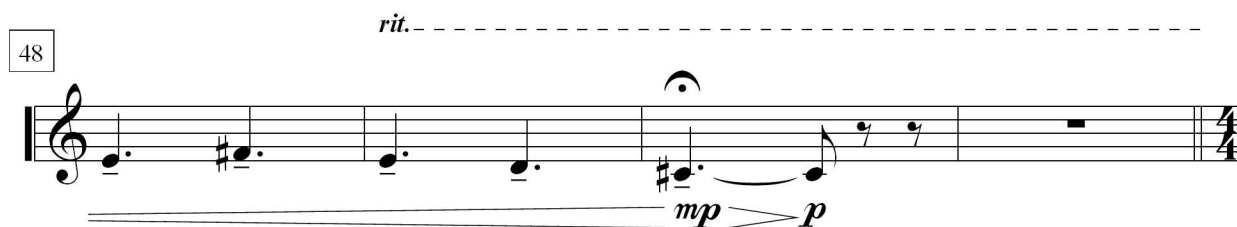
p



48

rit.

mp *p*



Animato e molto teso; brutale

52 $\text{♩} = 56 \text{ ca.}$ **G**

sfz *fff*

H Lento e meditativo (tempo rubato; non rigoroso)

55 $\text{♩} = 34 \text{ ca.}$

SORD.

(div.)

pp *(pp)*

59 **I**

p

62

(div.)

(p)

65

J

(div.)

mp

68

(div.)

(mp)

rit. sensibilmente -----**Di nuovo animato**

♩ = 56 ca.

70

K

s. sord.

(div.)

f

72

(div.)

fff

74

(div.)

77

(div.)

N → pont.

L

il più possibile

80

rit. molto gradualmente

2

Parte II**Andante mosso**

♩ = 54 ca.

85

IV SV

glissando lentamente

A

pp *p*

molto delicato e leggero; trasparente

91

B

mp

97

C

III

D

(mp)

103

E

IV

F

mf

109

G**H**

(mf)

rit. ----- || **Agitato con grande energia;
feroce (tempo I)**

115

I**J****K**

♩ = 63 ca.

L

f *ff*

|| Molto moderato e flessibile; estatico (tempo II)

♩ = 46 ca.

M

123

SORD. VL sempre

(div.) SORD. div.

pp *p*

solenne e austero, ma con grande tenerezza

|| Tempo I

126

(div.)

pp *ppp*

129

N **O** **|| Tempo II**

(SORD.) (SORD.)

(div.)

pp

135

(div.)

mp *p* *ppp*

|| Tempo I P

|| Tempo II Q

(div.)

pp

|| Tempo I

s. sord. 1. metà

(div.)

p *pp* *ppp* *fff*

R

rit. molto gradualmente

(div.)

ffff

|| Molto vivace e irrequieto

S

♩ = 92 ca.

T

154

SORD.

VL

VR

s. sord.

2

(div.)

pp *liev.* *ppp*

U V

161

(div.)

14 17

V.le (1. metà)

Pagina lasciata vuota per agevolare la voltata

W

209

sciolte punta

(div.)

sempre assolutamente uniforme e privo di accenti

sciolte punta

*mp**(mp) <*

215

(div.)

221

X*poco rit. - - - - -*

(div.)

mf

228

(div.)

*f**ff*

|| a Tempo

237

(div.)

N —————> pont. II

ff ————— *fff* *fff*

Liberamente e molto largo; a tempo le

Y al gesto del Direttore (sempre simile)

uniti

244

ribattendo..... (simile)--

sfffz *fff* *sfffz* *fff* (sempre simile)

acc. il più possibile

(sfffz) *fff* ————— *ffff*

Pagina lasciata vuota per agevolare la voltata

Parte III

Largo rubato ♩ = 52 ca.

246

SORD. pizz. - >> pont. (sempre simile)

(SORD.) 1. metà arco - ord.

mp sfz p subito

(div.)

SORD. pizz. - >> pont. (sempre simile)

f

250

A

pp senza crescere

(div.)

253

(div.)

257

(div.)

(pp)

p

poco rit. ----- *a Tempo*

261

(div.)

Measures 261-263. The score is for Violini II. Measure 261 is in 3/8 time, measure 262 is in 5/16 time, and measure 263 is in 4/8 time. The first staff has a melodic line with a half note in 261, a quarter note in 262, and a half note in 263. The second staff has a whole note in 261, a whole note in 262, and a half note in 263. Dynamics include *pp* in 262 and *f* in 263. There are also *pizz.* markings in 263.

B

264

(div.)

Measures 264-268. The score is for Violini II. Measure 264 is in 3/8 time, measure 265 is in 3/8 time, measure 266 is in 3/8 time, measure 267 is in 5/16 time, and measure 268 is in 2/8 time. The first staff has a melodic line with a half note in 264, a quarter note in 265, a half note in 266, a quarter note in 267, and a half note in 268. The second staff has a whole note in 264, a whole note in 265, a whole note in 266, a whole note in 267, and a whole note in 268. Dynamics include *mp sfz p subito* in 264, *liev.* in 265, and *p* in 267. There is also an *arco IV* marking in 264.

268

(div.)

Measures 268-271. The score is for Violini II. Measure 268 is in 3/8 time, measure 269 is in 4/8 time, measure 270 is in 3/8 time, and measure 271 is in 4/8 time. The first staff has a melodic line with a half note in 268, a quarter note in 269, a half note in 270, and a quarter note in 271. The second staff has a whole note in 268, a whole note in 269, a whole note in 270, and a whole note in 271. Dynamics include *(p)* in 271.

poco rit. -----

272

(div.)

Measures 272-275. The score is for Violini II. Measure 272 is in 3/8 time, measure 273 is in 6/8 time, measure 274 is in 5/16 time, and measure 275 is in 4/8 time. The first staff has a melodic line with a half note in 272, a quarter note in 273, a half note in 274, and a quarter note in 275. The second staff has a whole note in 272, a whole note in 273, a whole note in 274, and a whole note in 275. Dynamics include *mp* in 272, *p* in 274, and *pp* in 275.

----- a Tempo

C

275

(pizz.) \sharp s. sord. arco IV

(div.) mp sfz p subito \triangleright liev.

(pizz.) (SORD.) arco - tast. SV

f ppp sempre assolutamente uniforme e privo di accenti

16 5

278

poco rit. -----

(div.) poco più che mp mf

16 5 8 3

----- a Tempo

D

281

(pizz.) SORD. \sharp arco IV

(div.) pp mp

(pizz.) mf

3 4 6 4

rit. molto -----

284

(div.) p liev. p pp ppp

(pizz.) mp p

4 4 4 4

Tumultuoso ed energico; irruente

288

♩ = 38 ca.

E

(div.)

292

F

(div.)

s. sord.

mf

294

(div.)

poco *mf* *f* *mf* liev. *f*

G

297

(div.)

poco **f**

299

(div.)

f

rit.-----**Con grande tenerezza
e profonda mestizia**

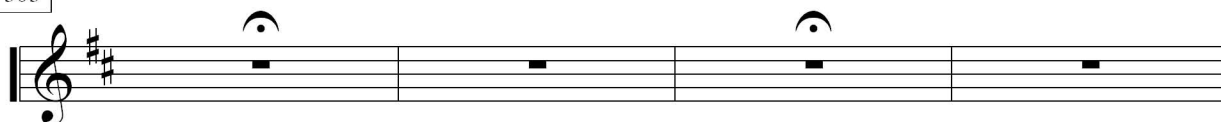
300

(div.)

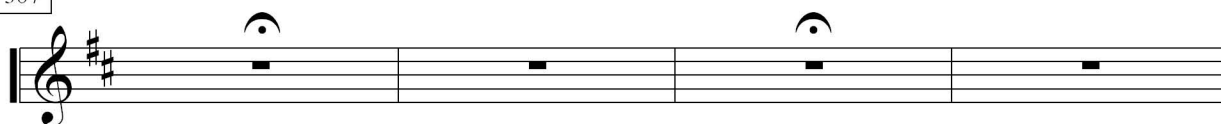
ff

H

303



307



311

(div.)

K

mp *mf* *mp* *p*

315

uniti

s. sord.

mf *f* *mp*

(Lo stesso tempo)

rit. -----

318

L

div.

SORD.

SORD.

s. sord.

s. sord.

p *liev.* *p*

---|| **Largo e maestoso (come all'inizio)****M****N**

(div.)

fff

325

tast. - SV

rit. sensibilmente -----

1. metà

(div.)

s.att. *ppp* sempre come luce lontana

s.att. *ppp*

attacca:

Parte IV

328

♩ = 40 ca.

(div.)

Mantenendo il tempo ma libero e fluido; senza rigore ritmico

331

A

Fl. 1.

(div.)

poco rit.

333

Fl. 1.

(div.)

335

B

Cl. b.

(div.)

337

Cl. b.

(div.)

338

C

338

C. ing.

(div.)

339

339

C. ing.

(div.)

340

D

340

Cl. 1.

(div.)

341

E

341

Ob. 1.

Cl. 1.

(div.)

(s. sord.)
2. metà; div.

VL

pp

liev.

*pp**rit.*

343

Ob. 1.

(div.)

liev.

pp

liev.

pp

a Tempo

F

345

(div.)

ord.

ppp

p *mp* *p* poco

rit. molto gradualmente

349

(div.)

pp *p* *pp* liev.

Andante scorrevole; gioioso

353

♩ = 48 ca.

G

(div.)

pppp

2 7

H

363

1. metà

continuando le V.le e i Vc.Ili

(div.)

mp liev. mp

366

(div.)

poco mp liev. (mp) (simile)

368

(div.)

mf mp

370

(div.)

mp liev. mf

(ord.)

I

373

(div.)

liev. *mf* poco *mf*

mf liev. (*mf*) (simile)

376

(div.)

f *mf* *mf* *mf*

rit. sensibilmente ----- || **a Tempo**

379

(div.)

liev. *più che f* *più che f*

381

J
uniti

f deciso, ma con espressione
intensa e commossa *più f* liev.

387

K

(div.)

ff ma sempre espressivo, senza forzare

393

Three staves of music. The first staff has a whole rest. The second staff has a whole rest and the text "div. a 3". The third staff has a whole rest. The music begins at measure 394 with a forte (*ff*) dynamic. The first staff has a whole note G4. The second staff has a whole note G4. The third staff has a whole note G4. The music ends at measure 394.

rit. molto

395

Three staves of music. The first staff has a whole note G4, a whole note A4, and a whole note B4. The second staff has a whole note G4, a whole note A4, and a whole note B4. The third staff has a whole note G4, a whole note A4, and a whole note B4. The music begins at measure 395 with a *div.* marking. The first staff has a *VR* marking. The second staff has a *VR* marking. The third staff has a *VR* marking. The music ends at measure 396. The dynamic is *p* (piano). The text "non troppo" is written below the first staff. The text "il più possibile" is written below the third staff.